

Příloha č. 3 zadávací dokumentace

Technická výrobní dokumentace –

**MIKINA DÁMSKÁ
ASISTENT DOPRAVY**

DOPRAVNÍ PODNIK OSTRAVA



Technický popis

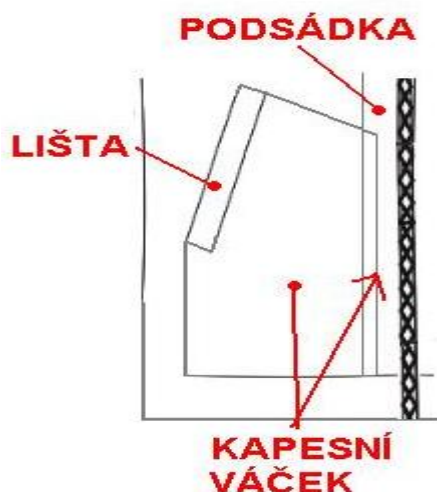
Přední díly:

- Bez členění
- Ve spodní předních dílů jsou lištové kapsy zapínané na spirálový zip z metráže #5 s ozdobným jezdcem ozdobným v barvě zipu



- Délky kapes v tabulce kontrolních měř
- Lišta šířka 2,5 cm v přehybu
- Kapesní váčky – dolní z materiálu a horní z podšívky – pod podsádku, váčky a cca 3 cm nad hotový okraj mikiny

DOPRAVNÍ PODNIK OSTRAVA



- Přední střed se zapíná na zip spirála #5 s ozdobným jezdcem, viditelný, rozešitý na 1 cm, podložené podsádkami z materiálu hlavní barva
- Zip – všitý do stojáku
- Logo DPO + text ASISTENT PŘEPARAVY umístěné na levém předním díle dle zadání – výšivka bílá

Zadní díl:

- Bez členění
- Výšivka adle popisu - bílá barva

Rukávy:

- Raglánové, prodloužené
- V přední části otvor pro palec délka 5 cm – lemovaný zakladačem – paspule z jednolícího úpletu v doplňkové barvě, šířka paspule 1 cm
- Délka lemovaná zakladačem – lemovaný zakladačem – paspule z jednolícího úpletu v doplňkové barvě, šířka paspule 1 cm
- Průramky sešité flatlock – barva nití v doplňkové barvě

Stoják:

- 2-dílný
- Výška stojáku 8,5 cm po celé délce
- Stoják vnější v základní barvě 6,5 cm široký
- Vnitřní stoják v doplňkové barvě zvýšený v přehybu o 2 cm, přesunutý do vrchního stojáku
- Členicí šev sešitý flatlock – barva nití v doplňkové barvě
- Střed ZD pod stojákem - je všité poutko na zavěšení – z keprovky PES
- Pod poutkem vložená etiketa



Dolní okraj mikiny:

- Lemovaný zakladačem – paspule z jednolícniho úpletu v doplňkové barvě, šířka paspule 1 cm

Nitě:

- Šicí nitě - 100% polyester střižová, vhodná pro šití běžných oděvů z pletenin, odolná vůči oděru, trvanlivá, stálobarevná na světle a při praní, s vysokou pevností ve švech, č. 80
- V barvě materiálu

Logo DPO:

- Logo DPO je vyšité bílou nití na levém předním díle
- Výšivky dle popisu na PD a ZD

Švy:

- 1 cm švy – všití zipu, průkrčník dílů a stojáku
- 0,7 cm – ostatní švy – 3OW

Etiketa výrobku:

- Umístěná ve středu zadního dílu pod poutkem
- Lící strana – název výrobce,, označení výrobku a velikost
- Rubová – složení použitých materiálů + symboly pro údržbu
- Symboly pro ošetřování odpovídají ČSN EN ISO 3758



Základní barva materiálů:

- Tmavě modrá – odstín modré je PANTONE 2955U.
- Barvy šedých odstínů dle Pantone - středně šedá - č. 431

Hygienická nezávadnost:

- Výrobek splňuje požadavky Vyhlášky Ministerstva zdravotnictví č. 84/2001 Sb., v platném znění

Balení a skladování výrobků:

- Výrobky jsou balené po kusech do lepících sáčků s bezpečnostními dírkami
- Na sáček je nalepena etiketa s názvem velikostí výrobku
- Výrobky je nutné skladovat v suchém a tmavém prostředí při maximální teplotě do 300 C.

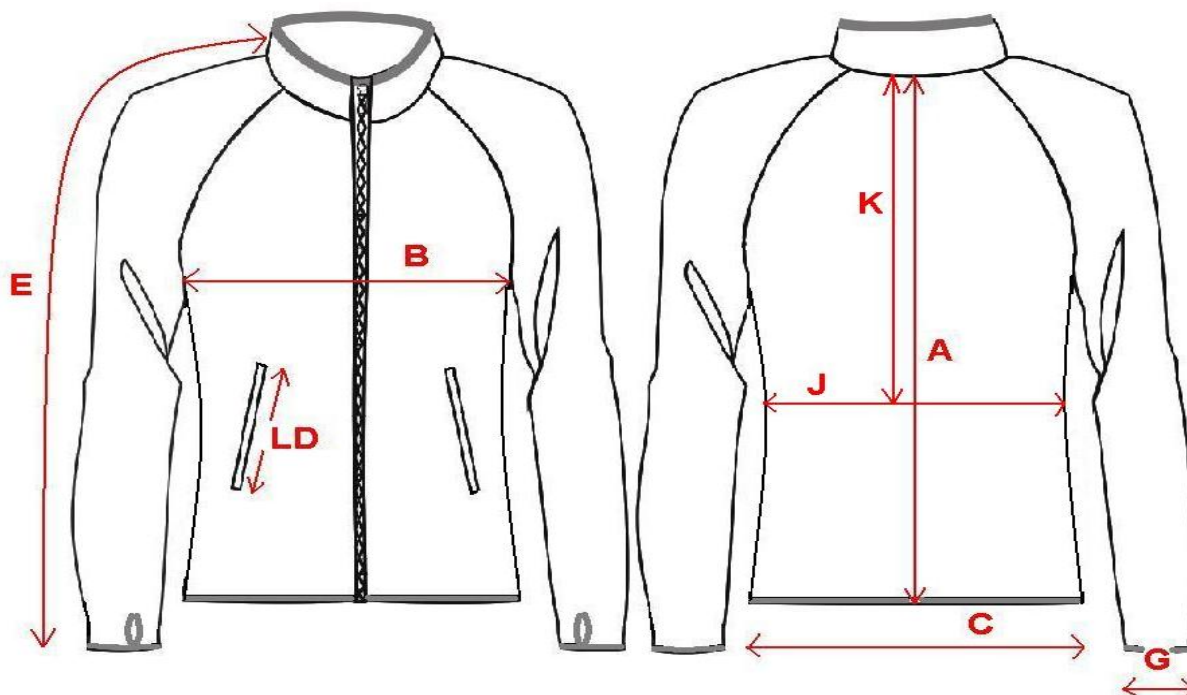
Střih přizpůsobený dámské siluetě – lehce vyštíhlené v pasové linii

Tabulky kontrolních měř

ZÁKLADNÍ VÝŠKOVÁ 170 CM		34/170	36/170	38/170	40/170	42/170	44/170	46/170	48/170	50/170	52/170	54/170	56/170	Výrobní tolerance
		170/S		170/M		170/L		170/XL		170/2XL		170/3XL		
A	DĚLKA ZADNÍ	67		67		67		67		67		67		+/- 1,0 cm
B	ŠÍŘKA HRUDNÍKU	52		56		60		65		70		75		+/- 1,0 cm
J	ŠÍŘKA PAS	47		51		55		60		67		73		+/- 1,0 cm
C	ŠÍŘKA DOLNÍ	56		60		64		69		74		79		+/- 1,0 cm
E	DĚLKA RUKÁVU VČ. MANŽETY	78,5		79		79,5		80		80,5		81		+/- 1,0 cm
G	DOLNÍ ŠÍŘKA RUKÁVU	11,5		12		12,5		13		13,5		14		
H	DĚLKA STOJÁKU BEZ ZIPU	40		42		44		46		48		50		+/- 0,5 cm
	ZIP PŘEDNÍ	65		65		65		65		65		65		
	ZIP PŘEDNÍ KAPSY	16		16		16		16		18		18		
K	DĚLKA ZAD PRO MĚŘENÍ ŠÍŘE PASU	40		40		40		40		40		40		

Aktualizace

18.10.2025





Použité materiály

Základní materiál:

MATERIÁLOVÝ LIST

Název materiálu: Počesaná teplákovka s polyesterem

Složení materiálu: 90% bavlna 10% polyester

Gramáž: 340 g/m² +/- 5%

Šíře: 180 cm +/-5%

Srážlivost: do 5%

Ošetrovací symboly:

- Může se prát v pračce při max teplotě 40 stupňů C
- Teplota spodní plochy žehličky nesmí být vyšší než 150 stupňů C
- Nesmí se chemicky čistit
- Vlhký výrobek sušit v rozprostřeném stavu



Podšívka:

Materiálový list
Polyesterová podšívka SANDRA

Materiálové složení :	1	%polyester
Šíře tkaniny :	150	cm
Hmotnost:	60	gr/m ² +/- 5%
Účel	podšívková tkanina	
Obchodní název tkaniny :	SANDRA	
Dostava 10 x 10 cm :	osnova 393	
	útek 315	
materiál:	osnova	100 % polyester
	útek	100 % polyester
Vazba:	plátňová	
Pevnost v	osnova	400N
	útek	350N
Stálobarevnost vybarvení :		
- chemické čištění	4-5	
otěru	4-5	
- žehlení za sucha	4-5	
- praní při 40 °C	4-5/4	
- v potu	4/4	
- na světle (Xenotest)	4-5	

Symboły ošetřování :





Vzor loga dle grafického manuálu DPO a.s.

Každá stejnokrojová součást musí být předepsaným způsobem opatřena logem Dopravního podniku Ostrava. Toto logo lze v souladu s grafickým manuálem Dopravního podniku Ostrava používat v bílém provedení (na bílém podkladu v černém provedení).

Logo na stejnokrojích – varianta bílá

